

خدمات آبکاری کروم سخت و پرداخت نواپاکس

شرکت هارد پوشش نوین خدمات آبکاری کروم سخت را با پشتوانه ای از علم و تجربه و به کارگیری نیروهای متخصص و آموزش دیده در داخل و خارج از ایران و با استفاده از بهترین مواد اولیه و با رعایت کامل قوانین و مقررات محیط زیست، ایمنی و بهداشت حرفه ای آغاز نمود و همواره به عنوان یکی از شرکت های شاخص و ممتاز، حضوری جدی و فعال در زمینه خدمات آبکاری کروم سخت داشته و در جهت خودکفایی صنعتی این مرز و بوم فعالیتی استوار دارد.

از جمله فعالیت های شرکت هارد پوشش نوین در زمینه آبکاری کروم سخت می توان به موارد زیر اشاره کرد:

- آبکاری انواع مختلف شفت ها و میل های دستگاه تزریق پلاستیک
- آبکاری میل های دستگاه پرس ضایعات
- آبکاری میل پیستون های هیدرولیک و سیلندر
- آبکاری غلطک های چاپ کارتن و صنایع نساجی
- آبکاری ماردون (مارپیچ)
- آبکاری قالب های صنعتی
- آبکاری قالب های پلاستیک
- آبکاری قالب های ملامین
- آبکاری قالب های لنت ترمز
- آبکاری قالب های بلور
- آبکاری تیوب مسی (قالب مسی)
- آبکاری قالب های لوله و اتصالات پولیکا
- آبکاری قالب های چوب پلاست
- آبکاری قالب های تولید ورق PVC



به کارگیری آخرین تکنولوژی و مواد اولیه روز دنیا در خط آبکاری و همچنین انجام آزمایشات مستمر تخصصی محلول های آبکاری در آزمایشگاه این مجموعه و کنترل کیفیت محصولات تحویلی به مشتریان، ضامن منافع بلند مدت مشتریان می باشد.



آدرس: تهران - اتوبان فتح - بعد از تقاطع آزادگان - ابتدای جاده شهریار - سعیدآباد - خیابان بهرام -

خیابان سبلان - خیابان ده متری زند - کوچه امراله زند - شرکت هارد پوشش نوین

تلفن: ۰۹۱۲۰۳۳۴۳۵۸ رضایی ۰۹۳۳۶۶۱۱۰۵ امیری

شبکه های اجتماعی: ۰۹۱۲۰۳۳۴۳۵۸ اینستاگرام: @plating.ir

ایمیل: hard.pooshesh.novin@gmail.com

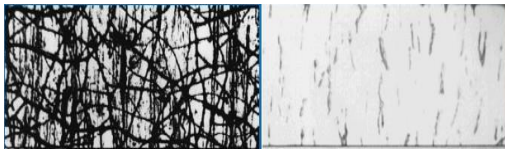
مقایسه پوشش کروم سخت شرکت هارد پوشش نوین

پوشش حاصل از فرایند آبکاری کروم سخت این مجموعه، با بهره گیری از دانش روز دنیا و استفاده از ترکیبات منحصربفرد در محلول وان های آبکاری ، دارای مزایای زیر در مقایسه با پوشش حاصل از وان های کروم سخت سولفات معمولی می باشد:

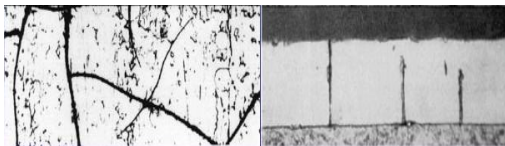
| پارامتر | کروم سخت شرکت هارد پوشش نوین | کروم سخت سولفات معمولی |
|----------------------|------------------------------|------------------------|
| بازدهی % | ۲۳-۲۷ | ۱۲-۱۵ |
| سرعت $\mu\text{m/h}$ | ۶۵ | ۱۷.۵ |
| سختی (HV0.1) | ۱۱۰۰ | ۹۰۰ |
| ترک (cm/) | ۸۰۰ | ۱۲۰ |
| ظاهر | براق | نیمه براق |
| یکنواختی پوشش | پوشش یکنواخت در تمام نقاط | عدم یکنواختی پوشش |

از آنجایی که در طول تشکیل پوشش کروم سخت به جهت آزاد شدن تنش های داخلی، وجود ترک های مویی اجتناب ناپذیر و پوشش کروم متخلخل می باشد، لذا ترک های موجود در پوشش حاصله از محلول سولفات معمولی نسبت به پوشش محلول های شرکت هارد پوشش نوین ۲ الی ۳ برابر بزرگ تر می باشند. هر اندازه تعداد ترک های مویی بیشتر باشد به همان نسبت مسیر نفوذ به درون پوشش کوتاه تر خواهد بود. این ترک ها عامل خوردگی هستند ، بنابراین بهتر است به جای اینکه حداقل یک ترک تا فلز پایه امتداد یابد ، تعداد میکروتُرک ها زیادتر ولی با عمق کمتر باشد، تا به فلز پایه نرسد و این امر باعث افزایش مقاومت به خوردگی پوشش می گردد. میکروتُرک ها در وان سولفات معمولی در هر سانتی متر ۱۲۰ عدد و در وان شرکت هارد پوشش نوین در حدود ۸۰۰ عدد می باشد که این امر باعث افزایش سختی و مقاومت به سایش می گردد

تصویر میکروویکویی سطح قطعه بزرگنمایی ۲۰۰ بزرگنمایی ۶۰۰



سطح قطعه بعد از آبکاری با وان شرکت هارد پوشش نوین



سطح قطعه بعد از آبکاری با وان سولفات معمولی

نمودار مقایسه مقاومت به خوردگی قطعات آبکاری شده در وان شرکت هارد پوشش نوین در مقابل وان سولفات معمولی:

تست سالت اسپری (ضخامت ۲۵ میکرون، 5% NaCl)



پوشش کروم ناشی از محلول های شرکت هارد پوشش نوین نسبت به محلول های سولفات معمولی از مقاومت به خوردگی بالاتری برخوردار هستند.

آدرس: تهران - اتوبان فتح - بعد از تقاطع آزادگان - ابتدای جاده شهریار - سعیدآباد - خیابان بهرام -
 خیابان سبلان - خیابان ده متری زند - کوچه امراله زند - شرکت هارد پوشش نوین
 تلفن: ۰۹۱۲۰۳۳۴۳۵۸ رضایی ۰۹۳۳۶۶۱۱۰۵ امیری
 شبکه های اجتماعی: ۰۹۱۲۰۳۳۴۳۵۸ اینستاگرام: @plating.ir
 ایمیل: hard.pooshesh.novin@gmail.com